

РЕСПУБЛИКА БЕЛАРУСЬ

ПАСПОРТ
воинского захоронения
(захоронения жертв войн)

8915

(учетный номер)

1. Место и дата захоронения Могилевская область, Глусский район, Калатичский сельсовет, д. Калюга, гражданское кладбище, 1941 г.
(область, район, город, сельсовет, населенный пункт, число, месяц, год)

2. Вид захоронения индивидуальная могила

3. Охранная зона (границы захоронения) 4,0 x 3,0 м

4. Краткое описание захоронения и его состояние обелиск из мрамора, металлическая ограда, состояние хорошее

5. Количество захороненных:

Все-го	В том числе по категориям:								Из них		Приме-чание
	военнослу-жащих		участников сопротивления		военноплен-ных		жертв войн		изве-стных	неиз-вест-ных	
	изве-стных	неиз-вест-ных	изве-стных	неиз-вест-ных	изве-стных	неиз-вест-ных	изве-стных	неиз-вест-ных			
1	-	-	1	-	-	-	-	-	1	-	

6. Персональные сведения о захороненных:

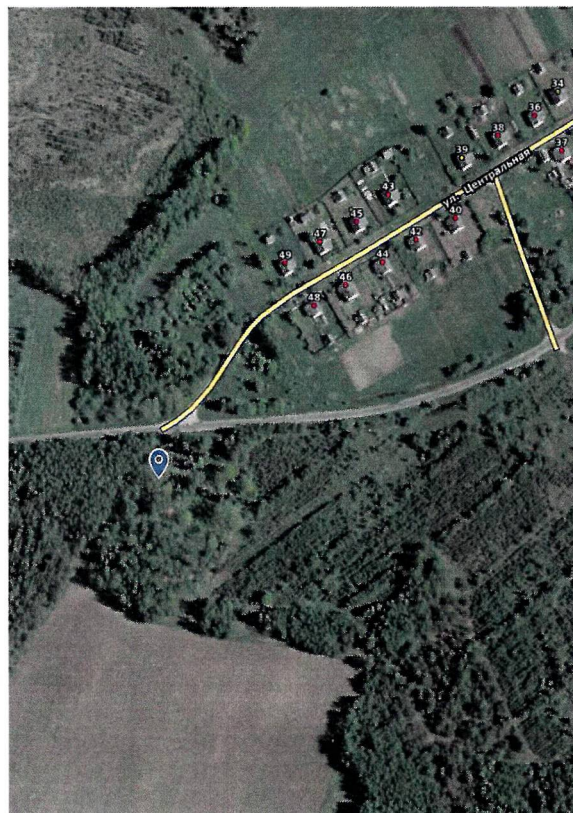
№ п/п	Воин-ское звание	Фамилия	Соб-ствен-ное имя	Отчество (если таковое имеется)	Дата рож-де-ния	Дата гибели или смерти	Место первич-ного захо-ронения	Место службы	Место рождения и призыва
1	партизан	Коваленко	Константин	Киреевич	03.11.1912	28.06.1941	д. Калюга	Командир взвода истребительного батальона	Глусский р-н, д.Калюга

7. Кто осуществляет уход за захоронением Калатичский сельский исполнительный комитет, УЗ «Глусская центральная районная больница имени Заслуженного врача БССР А.С.Семёнова»

8. Фотоснимок захоронения



9. Карта расположения



10. Дополнительная информация
координаты 52.984177, 28.633867 (52°59'03.0" N, 28°38'01.9" E)

11. Подписи уполномоченных представителей:

Местного исполнительного
и распорядительного органа
базового территориального
уровня
МП

« 01 » января 2026 г.

Военного комиссариата

МП

« 20 » января 2026 г.

Председатель
Глусского районного
исполнительного комитета

Начальник обособленной группы
(Глусского района) военного
комиссариата города Бобруйска,
Бобруйского, Глусского
и Кировского районов

А.А. Журавлёв

С.Г. Корбут